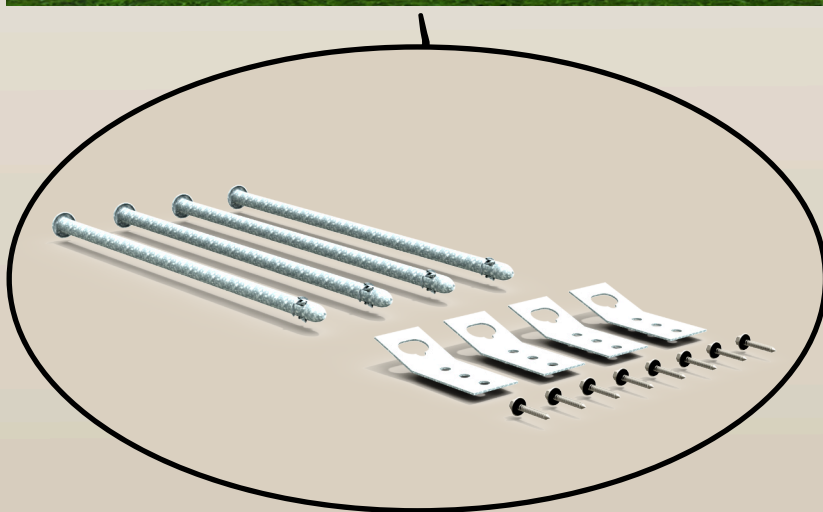


Urbefix'

ANCRAGE AU SOL

FABRIQUÉ
EN FRANCE
DANS L'AUBE



- ✓ *Durable*
- ✓ *Entretien Limité*
- ✓ *100% Recyclable*
- ✓ *Pas de temps de séchage*
- ✓ *100% Recyclage*

Créé pour l'aménagement urbain, ce système d'ancrage au sol vous permet de sécuriser vos mobiliers urbains contre le vol dans les zones naturelles et rurales tout en facilitant la mise en place et l'impact environnemental. Notre système Urbefix' s'installe sur l'ensemble des mobiliers de la gamme Urbemob. Il permet de fixer rapidement le mobilier sans travaux de maçonnerie préalable. Gagner en flexibilité, temps et délai lors de l'installation de vos mobiliers.

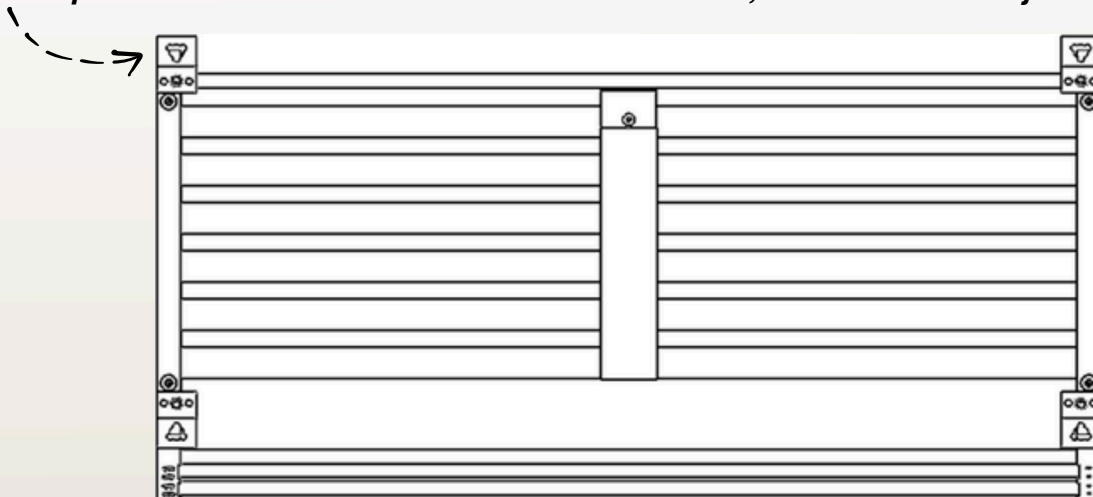
Ce kit est compatible avec d'autres mobiliers bois ou métal.

Facile à poser avec une masse l'amarre à percussion avec ses 3 tiges d'ancrage déployables dans le sol offre une résistance importante de 700 daN.

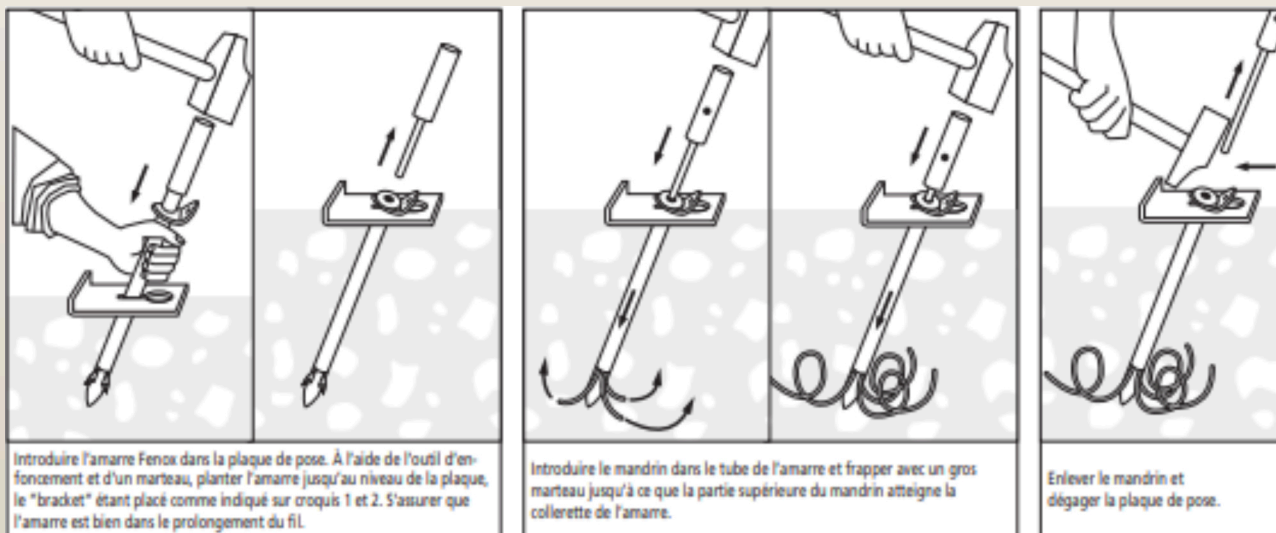
Grâce à sa forme d'ogive, l'amarre est adaptée aux sols denses et pierreux.

MISE EN ŒUVRE

- Fixer la platine sous le mobilier avec les vis fournies, selon le schéma joint:



- Mettre en place le mobilier à l'endroit souhaité.
- Enfoncer les amarres selon les schémas ci dessous.



Introduire l'amarre Fenox dans la plaque de pose. À l'aide de l'outil d'enfoncement et d'un marteau, planter l'amarre jusqu'au niveau de la plaque, le "bracket" étant placé comme indiqué sur croquis 1 et 2. S'assurer que l'amarre est bien dans le prolongement du fil.

Introduire le mandrin dans le tube de l'amarre et frapper avec un gros marteau jusqu'à ce que la partie supérieure du mandrin atteigne la collerette de l'amarre.

Enlever le mandrin et dégager la plaque de pose.

SECONDE VIE

Nos conceptions simplifient la séparation des matériaux pour garantir un recyclage optimal dans les filières spécifiques.

Contactez-nous

DIMENSIONS

3 tailles d'ancrage disponibles selon la consistance du sol.
350mm: pour les sols durs.
500mm pour la terre végétale.
600mm: pour les sols légers.

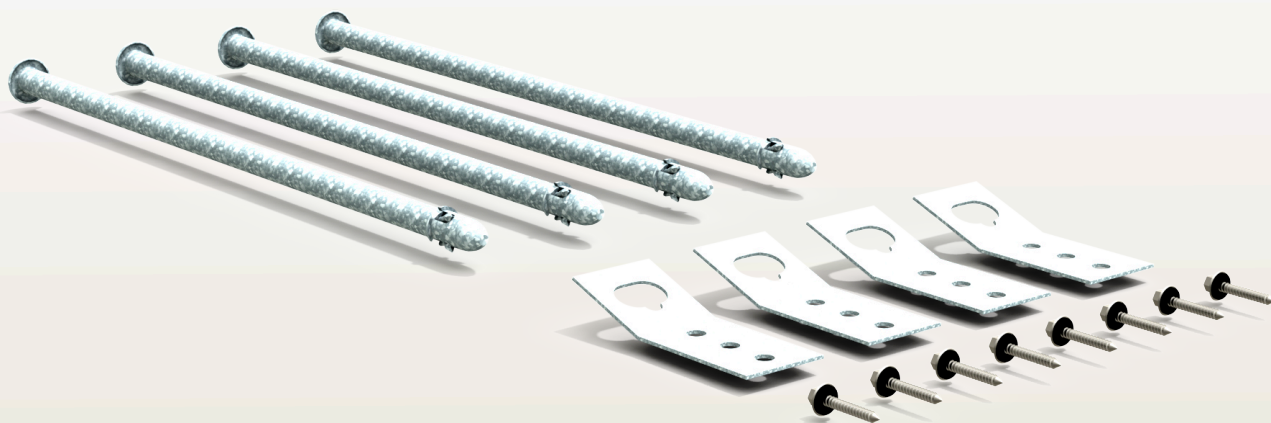
Diamètre du corps: 17mm.

Résistance: 700 daN par amarre.

Nous vous recommandons 4 amarres par mobilier, évitant ainsi les arrachements par oscillation du mobilier.

En acier galvanisé à chaud
au trempé
(intérieur et extérieur)
selon la norme
NF EN ISO 1461.

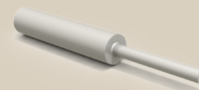
CONTENU DU KIT



ACCESSOIRES

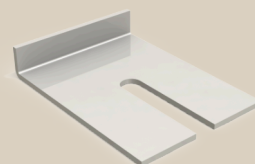
Outil d'enfoncement

Indispensable, il permet d'enfoncer les amarres dans le sol, évite d'abîmer la collerette de l'amarre et la remontée des tiges d'ancrage.



Plaque fendue

Indispensable lors de la pose des amarres, il évite que les amarres s'enfoncent dans le sol en augmentant la surface de contact avec le sol.



Mandrin

Indispensable il permet de déployer les tiges et verrouiller les amarres solidement dans le sol.



Livré en kit pour 4 pieds



Temps de fixation: 30 min à 1 personne pour un meuble



Conditionnement: 1 colis

* NOUS DÉCONSEILLONS L'UTILISATION DE VISSEUSE/BOULONNEUSE À CHOCS POUR L'ASSEMBLAGE.

** PIÈCES DÉTACHÉES DISPONIBLES SUR DEMANDE.

OUTILS
NON FOURNIS



LARBALETIER